



Pushing Performance

Herzlich Willkommen

# **Fit for future - Unser Weg hin zu smarten, grünen Wertschöpfungsketten**

**Dr. Stephan Middelkamp**

# Zahlen, Daten, Fakten (Stand 2019/2020)

**759 Mio.**  
Euro Umsatz



weltweit **44**  
Vertriebs-  
gesellschaften



**> 5.500** Mitarbeitende

**14** Produktions-  
stätten

Gründung  
**1945**

**100 %**  
im Besitz der  
Familie Harting

Firmensitz im ostwestfälischen  
**Espelkamp, Deutschland**



# Unsere Produkte, unsere Lösungen

**Steckverbinder, Geräteanschlussstechnik,  
Netzwerkcomponenten**



**E-Mobilität Komplettanbieter,  
Elektromagnetische  
Produktlösungen**



**Kundenspezifische  
Lösungen**



**Sondermaschinen  
und Werkzeuge**

**MICA Plattform,  
Auto-ID-Lösungen**



**Optimierte  
Kassenzonen**



**3D MID Technologien**



**Logistik- / Fulfillment-  
Dienstleistungen**

# HARTING weltweit – Produktionsstätten

US / Elgin



MX / Silao



GB / Northampton



NL / 's-Hertogenbosch



D / Rahden, Espelkamp



PL / Bydgoszcz



CN / Zhuhai



FR / Paris



CH / Biel



RO / Sibiu, Agnita



RU / Yekatharinenburg



IN / Chennai

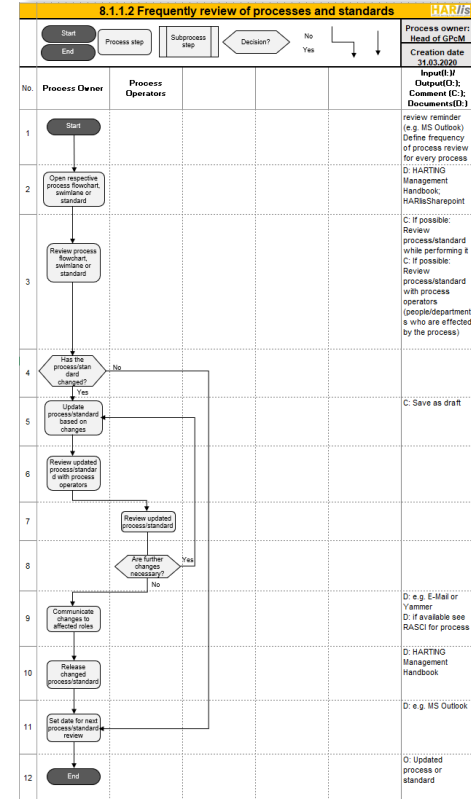
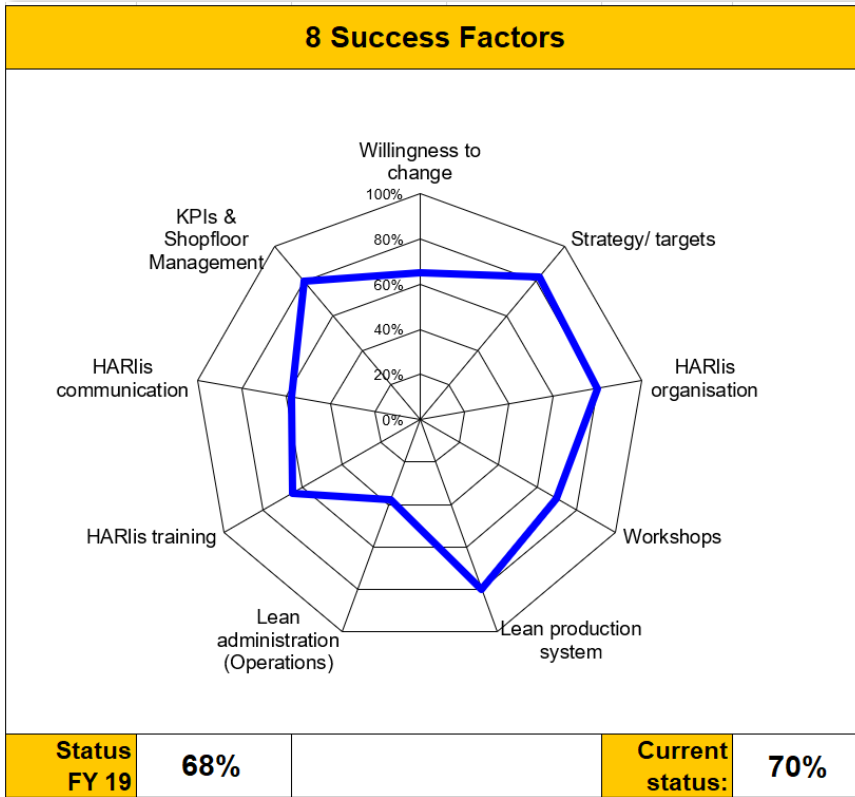
● 14 Produktionsstätten

# HAR/is-Reifegradmessung

## Werk Zhuhai 2019 vs. 2020



Pushing Performance

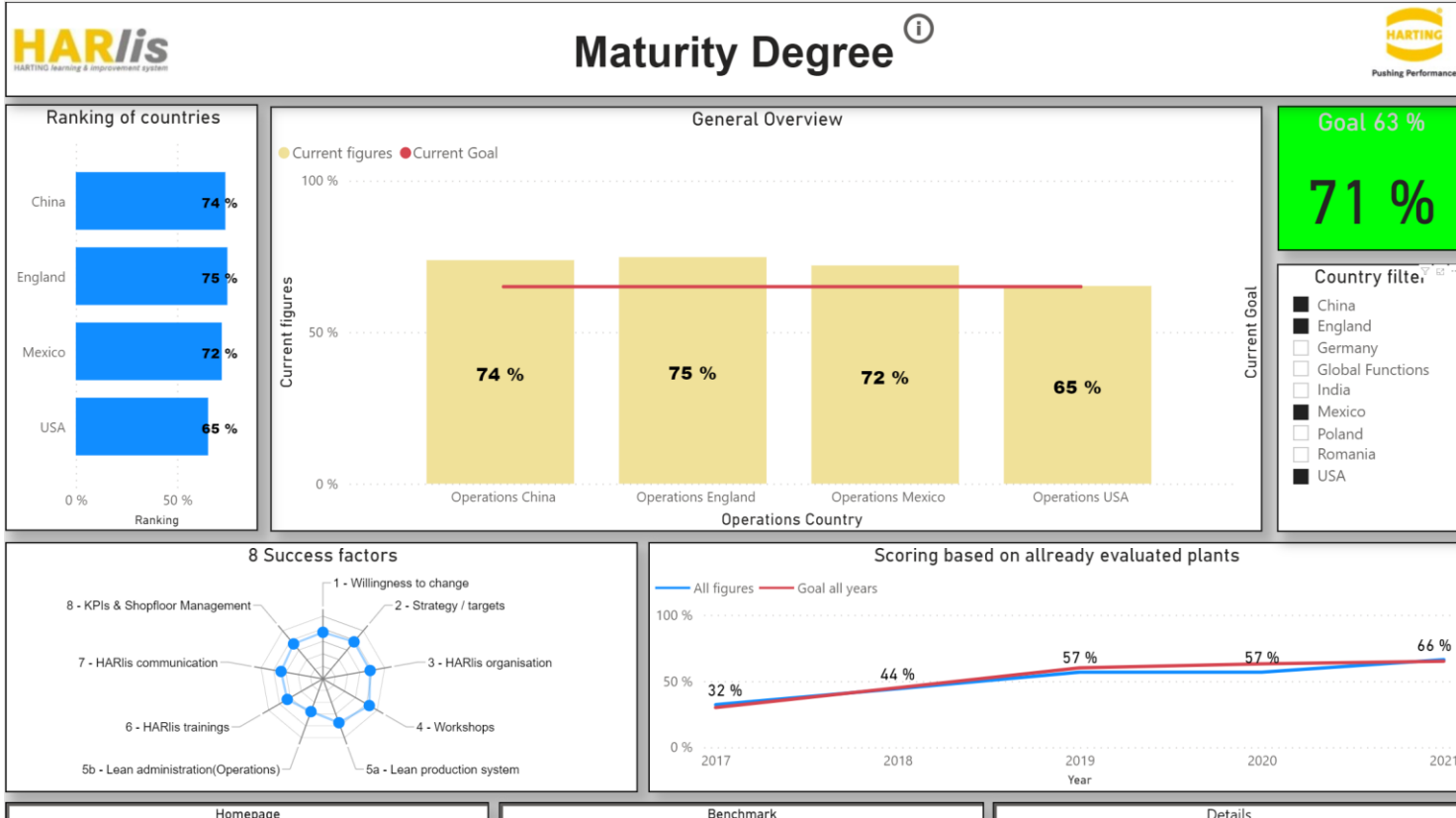


# Lean-Management bei HARTING

## HARlis-Reifegrad: Schlanke Prozesse als Basis unserer Digitalisierung



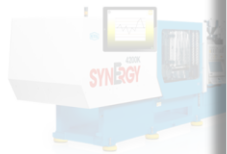
Pushing Performance



# Digitalisation in Operations

## Digitalisation in Operations - DIME

Digital in



## Digitalisation in Operations - HAdiC

Individual be



Configu

## Digitalisation in Operations – Model factory

“We want to shape the future with technologies for people”  
Digital meets machine



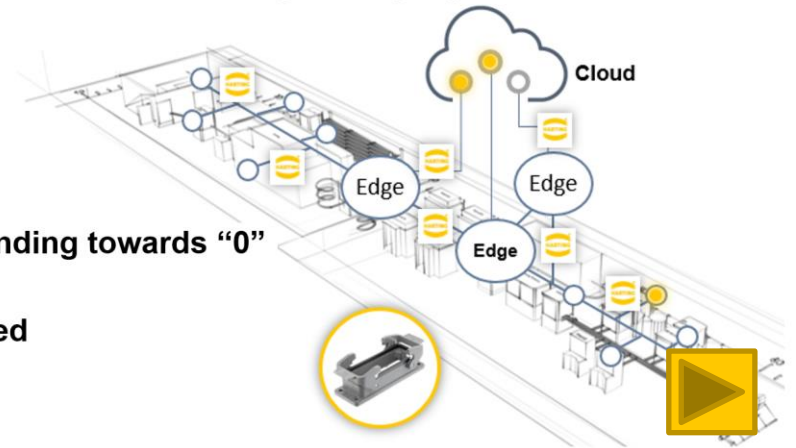
100% automated



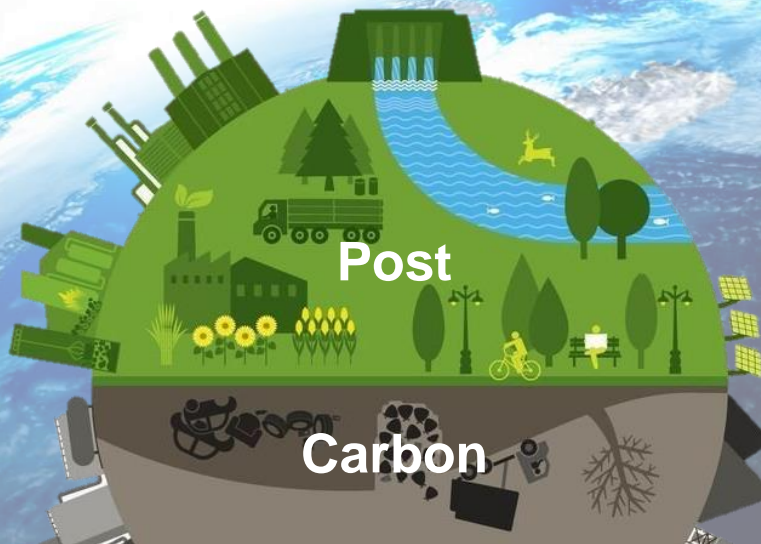
Throughput time tending towards “0”



Digitally orchestrated





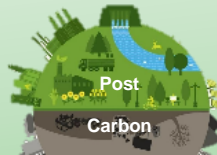


## System & Wirksamkeit



Unser **systematischer Ansatz**, basiert auf **Transparenz, Messbarkeit** und **Verbesserung** sowie flächendeckende Kommunikation. Unsere Systemanforderungen steigert die unternehmensinterne Akzeptanz und stärkt die **Wirksamkeit**, unseres **verantwortungsbewussten Handelns**.

## Klimaschutz



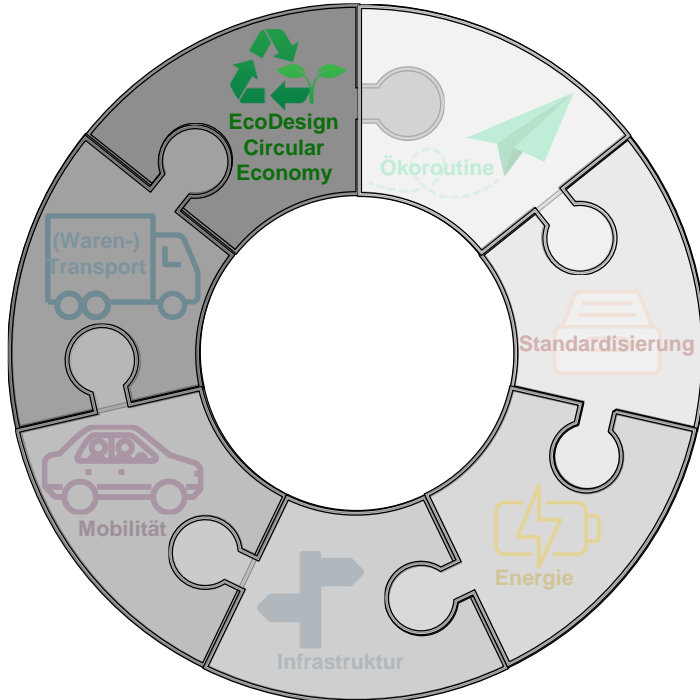
Zukunftsweisende Technologien & Energien, sowie innovative Lösungen tragen stetig zur **Reduzierung des Energieeinsatzes und der Emissionen** bei, wodurch wir aktive unseren Beitrag zum **Klimaschutz und einer post-carbon Industrie** leisten.

## Ressourcen- & Naturschutz



**Circular Economy** - die ganzheitliche Betrachtung aller Wertschöpfungsstufen, vom Rohstoff über die Produktion bis hin zur endgültigen Entsorgung. Dies ermöglicht **Ressourcen & Materialien zu schonen und effizient einzusetzen** sowie **gefährliche Stoffe** auf ein Minimum zu reduzieren.

## Ressourcen & Naturschutz



### ■ Energie

Wir optimieren kontinuierlich unsere Energieeffizienz und den Energiefußabdruck unserer Produkte und Infrastruktur. Wir setzen auf Eigenstromerzeugung und auf regenerative Energien.

### ■ Green Infrastructure

Mit effizienten Gebäuden, Infrastruktur, Maschinen und Anlagen sichern wir unsere umweltfreundliche Produktion.

### ■ Personen-Mobilität

Wir setzen auf Klimaneutrale Mobilität und bieten sowie unterstützen umweltfreundliche Mobilitätskonzepte.

### ■ Waren-Transport

Unsere werksinternen Transporte sind Klimaneutral. Wir setzen auf umweltfreundliche Verpackungen und optimieren mit unseren Partnern kontinuierlich unsere Transportwege und -mittel mit dem Ziel einer klimaneutralen Supply Chain.



Pushing Performance

Vielen Dank  
für Ihre Aufmerksamkeit!

